



Certificado de producto:
CPDR-15-101

Planter Doble Transición

REF. ES491

CARACTERÍSTICAS

- Modulo construido con perfiles tubulares de acero galvanizado en caliente 40 x 40 x 2. Todas las soldaduras están protegidas con tratamiento galvanizado. Estructura fijada al suelo mediante speeds de 10 mm. HPL 100 de 6 mm de espesor junto con tablero marino de 18 mm. La unión de la superficie de rodadura, ya curvada y adherida a la estructura mediante remache, evita los cortes y lesiones que el tornillo provoca al salirse con facilidad. Los paneles de HPL junto al tablero marino son sellados en una prensa hidráulica.

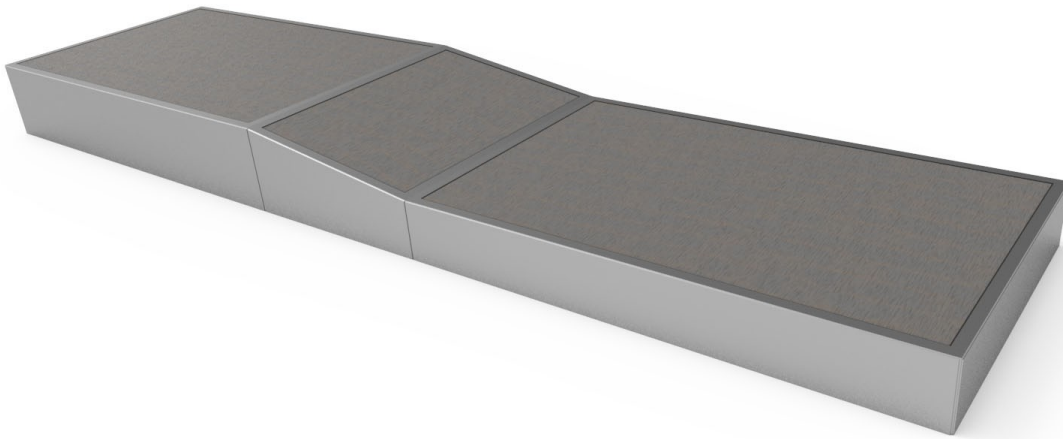
GARANTÍA Y MANTENIMIENTO

- Garantía de 4 años en todas las construcciones.



Planter Doble Transición

REF. ES491



Quedan excluidos los daños producidos por actos vandálicos, malos usos o desastres meteorológicos.

- HappyLudic dispone de recambios en stock para una rápida reparación.
- HappyLudic le ofrece un contrato de mantenimiento adaptado a sus necesidades. Consúltenos.

INSTALACIÓN

Elementos modulares se entregan semimontados. Si requieren del servicio de instalación, HappyLudic dispone de técnicos-instaladores propios.

DIMENSIONES (L x A x AL)

4.880x 1.220 x 250/500 mm

