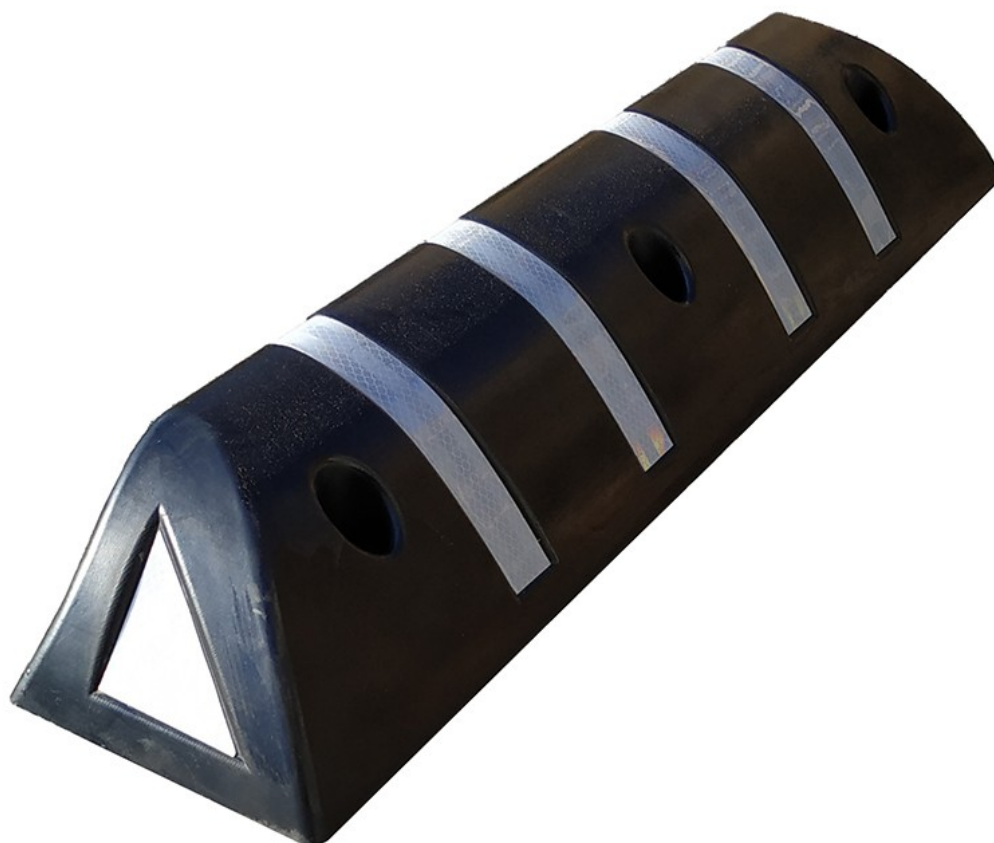




## Delimitador Carril Piano Black EcoFriendly KM.0

REF. SV017



### CARACTERÍSTIQUES

- Separador per delimitar carrils de l'trànsit.
- Fabricat en cautxú reciclat, un material flexible que s'adapta a el paviment i no es degrada ni s'esquerda.
- Excel·lent visibilitat: bandes blanques integrades en la peça mitjançant un procés de vulcanització.
- Angles frontals i laterals dissenyats per facilitar l'absorció d'impactes.
- Sistema d'ancoratge: tres cargols i 3 tacs (es venen a part).

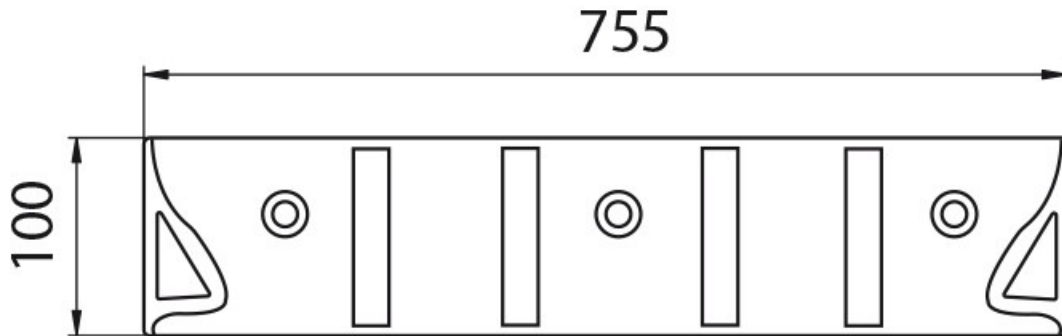
### ecofriendly

La singularitat de el present element radica a ser absolutament ecològic a l'estar realitzat amb materials procedents de la recollida de residus plàstics urbans, constituint en si mateix en un producte reciclat. A diferència de les pilones tradicionals, el que aquí ens ocupa, no contamina durant el procés de fabricació i comparteix amb els anteriors unes similars i en algun cas superiors característiques mecàniques, que el fan ideal com a element de nova implantació o com a substitut d'aquells.



## Delimitador Carril Piano Black EcoFriendly KM.0

REF. SV017



El material base emprat en la seva fabricació és un compost patentat en la composició integrada polietilè d'alta densitat i el que s'ha donat a cridar plàstics mixtos.

KM.0: Producte de proximitat, producció local.

### INSTAL·LACIÓ

- Es recomana que la instal·lació sempre sigui en línia.
- La peça ha de ser col·locada amb la part còncaua a la zona de trànsit d'automòbils dificultant així la invasió dels vehicles.
- La separació recomanable ha de ser d'1 m i un màxim admissible de 2,5 m.
- Es lliura amb les corresponents instruccions de muntatge. Si requereixen de servei d'instal·lació, Happy Ludic disposa de tècnics instal·ladors propis.

### DIMENSIONS (L x A)

755 x 100 mm