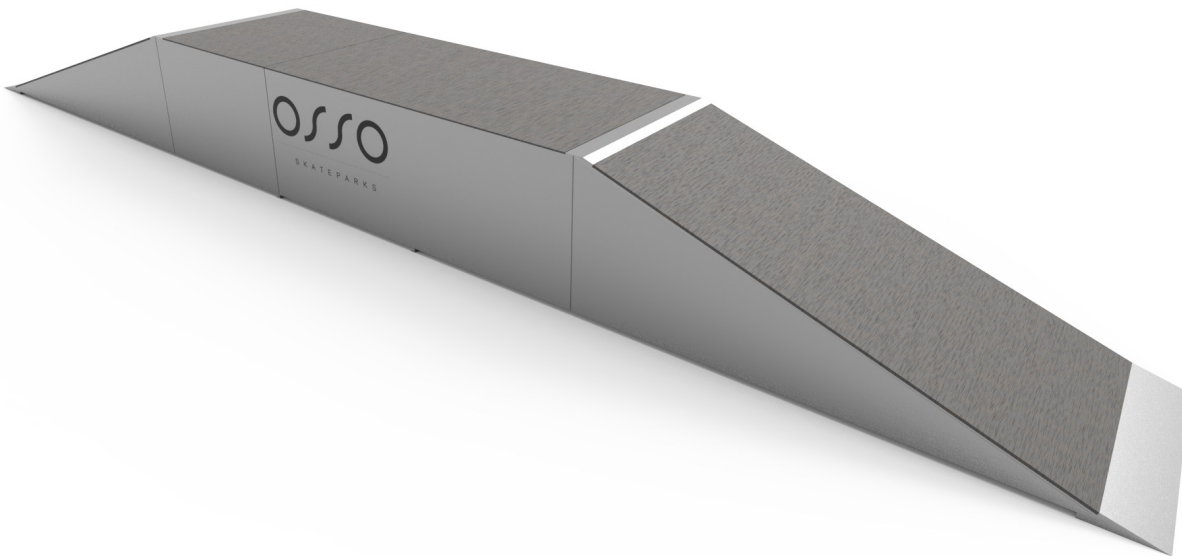




## Funbox 600E

REF. ES311



### CARACTERÍSTICAS

- Modulo construido con perfiles tubulares de acero galvanizado en caliente 40 x 40 x 2. Todas las soldaduras están protegidas con tratamiento galvanizado. Estructura fijada al suelo mediante speeds de 10mm. Chapa de entrada de acero galvanizado de 3 mm de espesor y plegada para evitar las aristas vivas cortante. HPL 100 de 6 mm de espesor junto con tablero marino de 18mm.

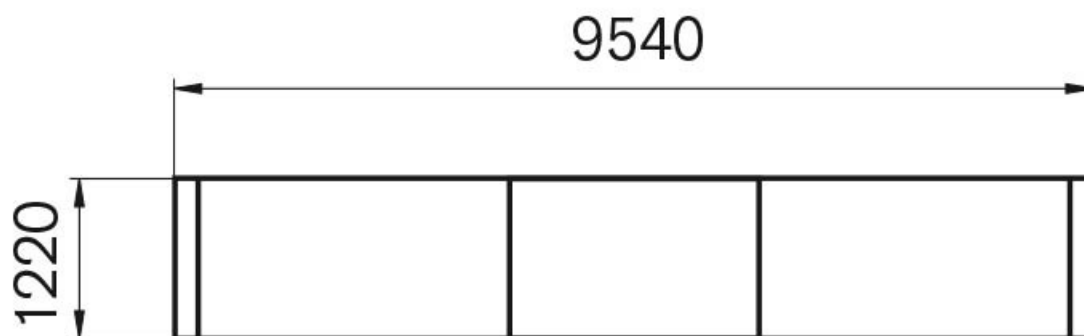
### GARANTÍA Y MANTENIMIENTO

- Garantía de 4 años en todas las construcciones. Quedan excluidos los daños producidos por actos vandálicos, malos usos o desastres meteorológicos.



## Funbox 600E

REF. ES311



- Happylic dispone de recambios en stock para una rápida reparación.
- Happylic le ofrece un contrato de mantenimiento adaptado a sus necesidades. Consúltenos.

### INSTALACIÓN

Elementos modulares se entregan semimontados. Si requieren del servicio de instalación, Happylic dispone de técnicos-instaladores propios.

DIMENSIONES (L x A x AL)  
9540 x 1220 x 600 mm