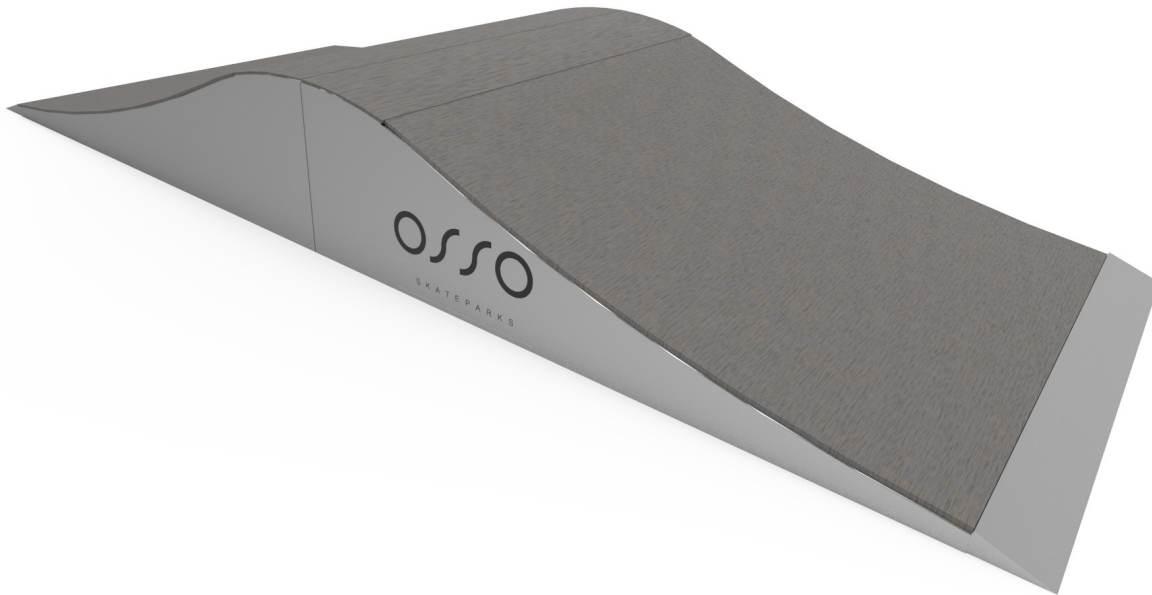




Simple Wave 600

REF. ES372



CARACTERÍSTICAS

-Modulo construido con perfiles tubulares de acero galvanizado en caliente 40 x 40 x 2. Todas las soldaduras están protegidas con tratamiento galvanizado. Estructura fijada al suelo mediante speeds de 10 mm. Coping de acero galvanizado en caliente 60 mm de diámetro y 3mm de espesor.

GARANTÍA Y MANTENIMIENTO

- Garantía de 4 años en todas las construcciones. Quedan excluidos los daños producidos por actos vandálicos, malos usos o desastres meteorológicos.



Simple Wave 600

REF. ES372

- HappyLudic dispone de recambios en stock para una rápida reparación.
- HappyLudic le ofrece un contrato de mantenimiento adaptado a sus necesidades. Consúltenos.

INSTALACIÓN

Elementos modulares se entregan semimontados. Si requieren del servicio de instalación, HappyLudic dispone de técnicos-instaladores propios.

DIMENSIONES (L x A x AL)
5.160 x 2.440 x 800 mm